

CertainTeed

# **GlasRoc<sup>®</sup> SHAFTLINER**

Para Muros Cortafuego de Separación de Áreas



Est. 1665

**CertainTeed**  
SAINT-GOBAIN

# GlasRoc® Revestimiento de Fuste Tipo X para

El Revestimiento de Fuste

GlasRoc® es un producto especialmente formulado para aplicaciones donde se prefiere contar con una mayor resistencia a la humedad y el moho. Se lo puede utilizar para muros cortafuego en aplicaciones de viviendas multifamiliares estándar.

## Revestimiento de Fuste Tipo X GlasRoc®

El Revestimiento de Fuste GlasRoc® es un panel de yeso sin papel resistente a la humedad y el moho que combina esteras de fibra de vidrio de refuerzo y un núcleo no combustible resistente a la humedad y el fuego especialmente formulado.

### El Revestimiento de Fuste GlasRoc® ofrece:

- Protección contra exposición a condiciones climáticas de largo plazo (12 meses).
- Una superficie resistente al agua superior que no inhibe la penetración del vapor de agua.
- Excelentes propiedades de resistencia al fuego y numerosos diseños con clasificación de no inflamables.
- Resistencia a la formación de moho de acuerdo con ASTM D3273 y ASTM G21.

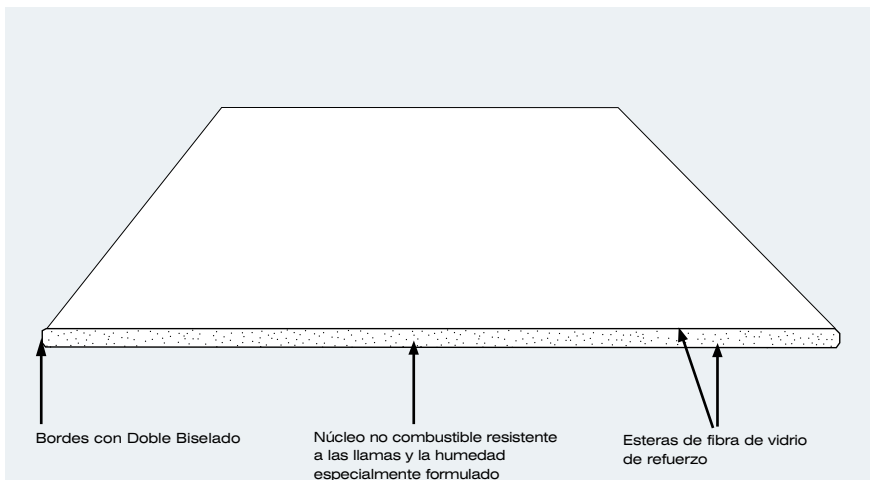
## La Ventaja del Revestimiento de Fuste GlasRoc® Tipo X ...

El Revestimiento de Fuste GlasRoc® y los Paneles de Yeso Resistentes a la Humedad y el Moho M2Tech® se pueden combinar para ofrecer un desempeño superior de resistencia al moho en Muros Cortafuego de Separación de Áreas.

Los sistemas de Muros Cortafuego de Separación de Áreas de Yeso están aprobados por el Código NBCC e ICC y reemplazan a las alternativas de mampostería tradicional en separación ignífuga entre unidades multifamiliares. Algunas ventajas propias de los Muros

Cortafuego de Separación de Áreas de yeso son: más livianos, menor espesor, facilidad y rapidez de instalación, no necesitan andamios ni de la intervención de otro gremio en obra.

Los Muros Cortafuego de Separación de Áreas ofrecen las ventajas de resistencia al fuego y atenuación del ruido entre viviendas colindantes. Estas paredes tienen una clasificación de resistencia al fuego de 2 horas en la línea de defensa entre unidades de vivienda y clasificaciones de ruido de hasta STC 61.



El Revestimiento de Fuste GlasRoc® es un panel de yeso de 1" (25,4 mm) de espesor que tiene un núcleo no combustible, resistente a las llamas, especialmente formulado, combinado con esteras de fibra de vidrio de refuerzo y bordes con doble biselado para facilitar la instalación.

El Revestimiento de Fuste GlasRoc® está diseñado para uso en construcciones de Muros Cortafuego de Separación de Áreas y Revestimientos de Fuste livianos. Estos sistemas cuentan con clasificación y homologación UL/ULC para resistencia al fuego.

Al ser probado en resistencia al moho por un laboratorio independiente al momento de su fabricación, el Revestimiento de Fuste GlasRoc® alcanzó el puntaje máximo posible de 10 según ASTM D3273 y de 0 según ASTM G21.

El Revestimiento de Fuste GlasRoc® se puede reemplazar por el Revestimiento de Fuste Tipo X M2Tech® de 1" (25,4 mm) con Paneles de Yeso M2Tech® de 1/2" (12,7 mm) en todos los sistemas de Muros Cortafuego de Separación de Áreas.

# Muros Cortafuego de Separación de Áreas

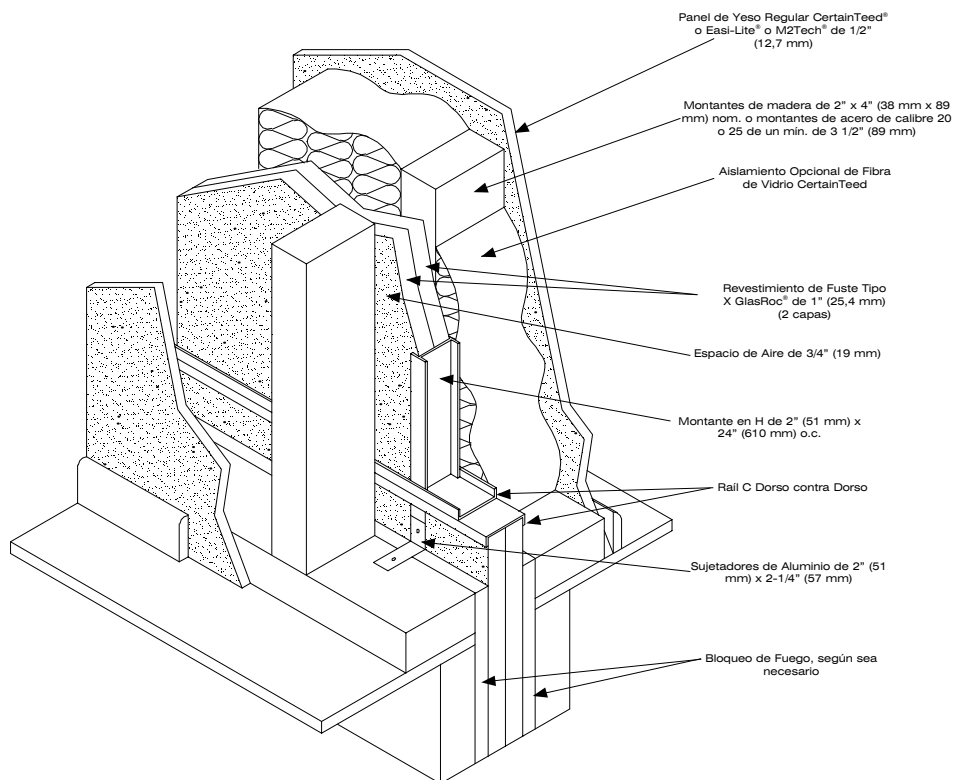
## Muros Cortafuego de Separación de Áreas

El Revestimiento de Fuste GlasRoc® se utiliza junto con paneles de yeso CertainTeed® en Muros Cortafuego de Separación de Áreas.

Los Muros Cortafuego de Separación de Áreas son muros de separación macizos que se ensamblan utilizando un panel de yeso de Revestimiento de Fuste GlasRoc® de 1" (25,4 mm), un esqueleto metálico y un Panel Resistente a la Humedad y el Moho M2Tech® de 1/2" (12,7 mm) o un Panel de Yeso Regular CertainTeed® o Easi-Lite® para el acabado interior. El muro cortafuego se apila fácilmente, piso a piso, lo que permite la construcción progresiva.

Se utilizan sujetadores de aluminio desprendibles para sujetar la pared interior al esqueleto de metal estructural contiguo y proporcionar apoyo lateral. Cuando un lado queda expuesto al fuego, los sujetadores se deforman por el calor y se desprenden permitiendo que colapse la pared interior del panel de yeso lindante con el fuego. De este modo el Muro Cortafuego de Separación de Áreas permanece intacto protegiendo los espacios vecinos.

Los Muros Cortafuego de Separación de Áreas son más fáciles y rápidos de construir, son más livianos y ocupan menos espacio que los sistemas de paredes de mampostería.



**Espesor:** 1" (25,4 mm)  
**Anchos:** 2' (610 mm) estándar  
**Longitudes:** estándar de 8' (2.440 mm), 10' (3.050 mm) y 12' (3.660 mm)  
**Bordes:** Doble biselado

CertainTeed respeta el medio ambiente mediante el desarrollo responsable de productos y sistemas constructivos sustentables.



**CertainTeed**  
SAINT-GOBAIN



# Trabajando con el Producto

## Manipulación y Almacenamiento

Los paneles de yeso GlasRoc® tienen que apilarse en forma plana sobre una superficie a nivel y lisa, no directamente sobre el piso. Cuando se utilizan separadores, ubicarlos suficientemente cerca entre sí para minimizar el alabeo. Se debe tener cuidado de no dañar los bordes y esquinas. Mantenga siempre seco el panel de yeso antes de la instalación.

CertainTeed no asume responsabilidad alguna por los daños indirectos que podrían resultar de la presencia de agua estancada o del contacto directo de la humedad con los componentes del sistema de Muros Cortafuego de Separación de Áreas.

## Corte

El método de marcar y partir es una manera rápida y eficaz de cortar paneles de yeso.

Pasos:

1. En el lado del logo, coloque un borde recto a lo largo de la línea de corte deseada.
2. Marque la hoja de estera de fibra de vidrio con un cuchillo u otra herramienta adecuada.
3. Con un movimiento firme y rápido quieb্রে lejos de la cara.
4. Marque la estera de fibra de vidrio posterior con un cuchillo u otra herramienta adecuada y luego quieb্রে la pieza en dirección opuesta.

5. Alise todos los extremos y bordes cortados para asegurar juntas herméticas.

Para hacer los cortes, marque el perímetro del lado del logo y del lado posterior y saque la pieza residual del lado del logo. Los cortes también se pueden hacer con una sierra para paneles de yeso. Los paneles de yeso también se pueden cortar con una sierra. Siempre deben usarse gafas de seguridad cuando se utilizan herramientas eléctricas. Para obtener información sobre cómo evitar la inhalación de polvo, consulte la Hoja de Datos de Seguridad en nuestro sitio web, [www.certainteed.com](http://www.certainteed.com).

## Instalación

### Muro Cortafuego de Separación de Áreas (No Portante - Sin carga):

El panel de yeso del Revestimiento de Fuste GlasRoc® de 1" (25.4 mm) para Muros Cortafuego de Separación de Áreas de tipo sólido se usan como la pared común de una unidad. Un Muro Cortafuego de Separación de Áreas puede construirse siguiendo estos pasos antes de continuar con el armado de la unidad contigua.

1. Fije el rail C de 2" (51 mm) de ancho a la losa en la parte inferior de la pared utilizando elementos de fijación adecuados a un máximo de 24" (600

mm) o.c. Deje un espacio de 3/4" (19 mm) desde la estructura de montantes de madera o acero a cada lado del muro cortafuego de separación de áreas.

2. Instale el rail C vertical en el comienzo de la pared y sostenga según sea necesario.
3. Inserte dos secciones de Revestimiento de Fuste GlasRoc® de 1" (25,4 mm) con el lado del logo de cara a exposición a la intemperie durante la construcción, en el canal inferior y precinte al rail C vertical.
4. Instale los paneles de yeso de Revestimiento de Fuste GlasRoc® de 1" (25,4 mm) verticalmente. Continúe la pared, según sea necesario, colocando montantes H entre los paneles siguientes cada 24" (610 mm) a todo lo largo de la pared y aisle los paneles extremos con el rail C vertical.
5. Remate el conjunto de pared antes de seguir hacia arriba utilizando el rail C sujetado a los montantes H en lados alternados con tornillos Tipo S de 3/8" (10 mm). Un segundo rail C para la siguiente fila de paneles de revestimiento de fuste se coloca después, parte posterior a parte posterior, con las juntas extremas escalonadas al menos 12" (300 mm) o.c. y sujetadas con dobles tornillos Tipo S de 3/8" (10 mm) en los extremos y 24" (600 mm) o.c.
6. Sujetadores de Fijación: Ángulo de aluminio, 0,063" (1,6 mm) de espesor, mínimo. 2" (51 mm) de ancho con pies de mínimo 2" (51 mm) y 2-1/4" (57 mm).

Sujetadores fijados con tornillos Tipo S de 3/8" (10 mm) de largo a montantes H y con tornillos tipo V de 1-1/4" (32 mm) de largo a montantes de acero a través de los orificios del sujetador. Sujetadores separados verticalmente un máximo de 10' (3050 mm) o.c., entre esqueleto de madera o acero y montantes H para muros cortafuego de separación hasta 23' (7.000 mm) de altura. Para muros cortafuego de separación de hasta 44' (13.400 mm) de altura, sujetadores separados tal como se describió más arriba para las 24' (7.300 mm) superiores y el área de pared restante inferior necesita sujetadores separados verticalmente un máximo de 5' (1.525 mm), o.c., entre el esqueleto de madera y los montantes H.

7. Para muros contrafuego de separación superiores a 44' (13.400 mm) y de hasta 68' (20.700 mm) de altura, los sujetadores se separan un máximo de 40" (1.015 mm) o.c. para la sección inferior de 24" (7.300 mm), un máximo de 5' (1.525 mm) o.c. para la sección de 24' a 44' y un máximo de 10' (3.050 mm) para la sección de 44' a 68'.
8. Este ensamble puede repetirse, según plan, hasta 68 pies (20.700 mm) de altura. Rematar la parte superior del montaje con Raíl C de 2" (51 mm) y proteger toda la instalación contra la humedad.
9. Si es necesario, use un sellador acústico aprobado como el Sellador a Prueba de Ruidos Green Glue todo alrededor del perímetro de las secciones de pared y entre los raíles C dorso contra dorso horizontales.

## Pared de Acabado Interior:

### (Pared Protegida - Con carga o Sin carga)

10. Montantes de madera - Nom. 2" (38 mm) x 4" (89 mm) máx. separados a 24" (610 mm) o.c. Montantes de acero - Mín. 3-1/2" (89 mm) 25 o montantes de acero calibre 20 separados a 24" (610 mm) o.c. Montantes arriostrados a altura media cuando sea necesario para fijación de sujetadores. Mín. 3/4" (19 mm) de separación entre esqueleto de madera y Muro Cortafuego de Separación de Áreas.
11. Como alternativa al espacio de aire de 3/4" (19 mm), los componentes pueden cubrirse con listones de 6" (150 mm) de ancho de panel de yeso CertainTeed de un mín. de 1/2" (12,7 mm) atomillados al raíl C y los montantes H con tornillos para panel de yeso Tipo S de 1" (25,4 mm) separados a 12" (300 mm) o.c. Las áreas de ático accesibles normalmente usan este método alternativo para evitar que los dueños

de casa coloquen objetos en contacto con los componentes de acero o que puedan dañarlos. Las áreas de ático no accesibles no requieren los listones de panel de yeso de 6" (150 mm) de ancho.

12. Aislamiento (Opcional) - CertainTeed CertaSound™ NoiseReducer™, Fiber Glass Building Insulation, o su equivalente, instalado entre los montantes de madera para cumplir con el desempeño en STC (Clase de Transmisión de Ruido) indicado.
13. Panel de yeso regular CertainTeed® o panel de yeso resistente a la humedad y el moho M2Tech®, de 1/2" (12,7 mm) de espesor, 4' (1220 mm) de ancho, aplicado horizontalmente o verticalmente. Panel de yeso fijado a montantes con clavos para panel de yeso de acero de 1-1/4" (32 mm) de largo o tornillos para panel de yeso Tipo W de 1-1/4" (32 mm) separados a 8" (200 mm) o.c. Panel de yeso fijado a montantes de acero con tornillos para panel de yeso Tipo S de un mín. de 1" (25,4 mm) separados a 12" o.c. (300 mm). Uniones verticales ubicadas sobre los montantes. Uniones y elementos de fijación acabados con el sistema de Acabado CertainTeed®.

### Preparación Superficial de Lados Acabados.

Las uniones, ángulos y cabezas de elementos de fijación del lado del logo deberán tener un acabado según las normas ASTM C840, GA-214, GA-216, CAN/CSA-A82.31, del Manual de Diseño de Resistencia al Fuego GA-600 y las instrucciones del fabricante del compuesto para uniones. El compuesto para uniones deberá cumplir con la norma ASTM C475.

1. No se efectuará ningún tratamiento superficial hasta que la temperatura interior se haya mantenido en 50°F (10°C) mínimo, durante al menos 48 horas antes de la aplicación de los compuestos y todos los materiales se hayan secado por completo. También se debe proporcionar ventilación continua adecuada.
2. Llène y nivele las uniones con compuesto para uniones CertainTeed®.
3. Empaste la cinta en el compuesto húmedo y déjela secar. Para los ángulos internos, pliegue la cinta y colóquela en la junta.
4. Aplique una segunda capa de compuesto en toda la unión y alísela hasta aproximadamente 4" (100 mm) en cada lado.
5. Aplique una tercera capa y expándala hasta aproximadamente 6" (150 mm) en cada lado.
6. Deje secar cada capa antes de continuar.

7. Una la moldura angular a los ángulos exteriores y aplique tres capas de compuesto para uniones. Expanda cada capa hacia fuera como se describe en los pasos 4-6.
8. Cubra las cabezas de todos los elementos de fijación con tres capas de compuesto para uniones aplicadas en direcciones diferentes.
9. Lije levemente la última capa de todas las áreas tratadas cuidando de no dejar áspero el papel del panel de yeso circundante. El alisado también se puede hacer con una esponja húmeda.

### Acabado de Paredes Interiores

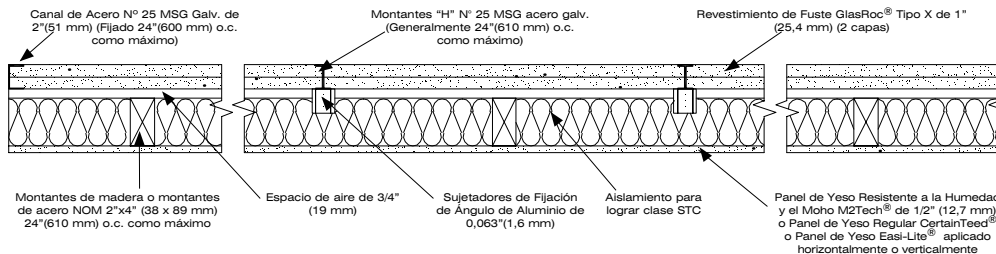
El panel de yeso CertainTeed® se puede acabar con pintura, textura o papel de empapelar. Se debe usar un imprimador/sellador de alta calidad antes de efectuar cualquier decoración final. Para pintura de alto brillo y condiciones severas de iluminación, se debe aplicar una fina capa despumada de compuesto para uniones o el imprimador de paredes/cielo rasos Level V CertainTeed® en toda la superficie (Acabado de Nivel 5). Esto ayudará a minimizar las irregularidades y las diferencias de porosidad entre los materiales. Consultar instrucciones adicionales de acabado en GA-214, GA-216, CAN/CSA-A82.31 y ASTM C840. El Muro Cortafuego de Separación de Áreas no necesita acabado.

## Limitaciones

- Los Muros Cortafuego de Separación de Áreas son para tabiques no portantes (sin carga) solamente.
- El panel de yeso CertainTeed® no se debe usar en áreas que están expuestas en forma continua o repetida a humedad excesiva.
- Los sistemas no deben estar expuestos a temperaturas sostenidas que superen 125°F (52°C).
- Los paneles de yeso GlasRoc® y CertainTeed® no deben estar en contacto directo con superficies de concreto, mampostería u otras superficies que tienen alto contenido de humedad.
- La altura de las paredes sin soporte entre pisos no debe exceder 12' (3660 mm). El ensamble se puede usar en edificios de hasta 4 plantas con una altura total que no supere los 68' (20.700 mm).
- Las penetraciones que atraviesen el Muro Cortafuego de Separación de Áreas macizo de 2" (51 mm) deben estar protegidas con un sistema contra incendio de acuerdo con IBC, Capítulo 7 y NBCC Parte 3.1.9.
- Las penetraciones de los Muros Cortafuego de Separación de Áreas macizos de 2" (51 mm) diseñados como Muros Divisorios (un muro ubicado en la línea que divide edificios adyacentes que se usa o adapta para que sirva a los dos edificios), p. ej. casas particulares, normalmente no están permitidas por las autoridades. Consulte con su autoridad local.

# Clasificación de Resistencia al Fuego de Muros No Portantes (sin carga) - 2 horas

## EXPUESTO AL FUEGO SÓLO DEL LADO DEL MURO CORTAFUEGO DE SEPARACIÓN DE ÁREAS



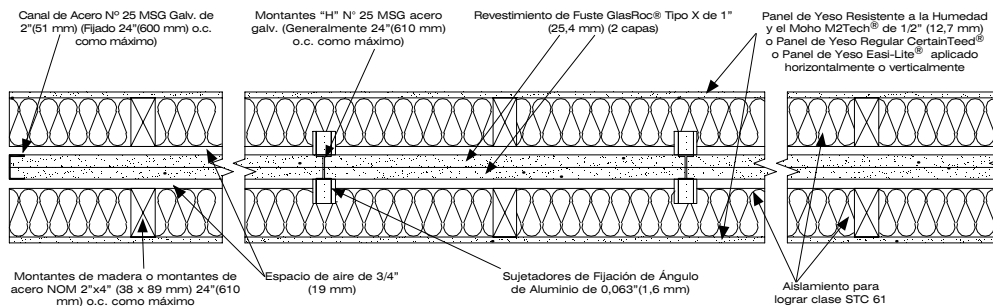
**PRUEBA IGNÍFUGA**  
UL U366, ULC W311

**PRUEBA ACÚSTICA**  
RAL-TL00-177  
STC 57

**ESPESOR**  
6-3/4" (172 mm)

**PESO APROX.**  
10 psf (49 kg/m<sup>2</sup>)

## EXPUESTO AL FUEGO DESDE CUALQUIERA DE LOS LADOS



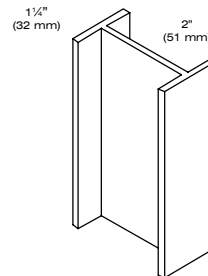
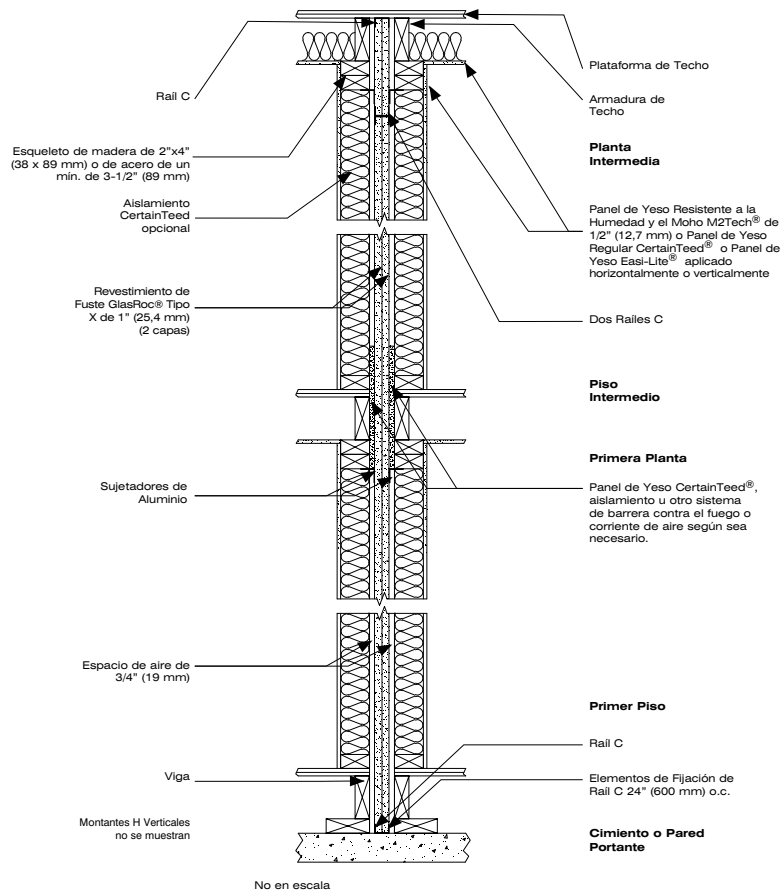
**PRUEBA IGNÍFUGA**  
UL U366, ULC W311

**PRUEBA ACÚSTICA**  
RAL-TL00-176  
STC 61

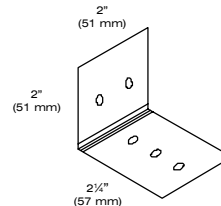
**ESPESOR**  
11 1/2" (292 mm)

**PESO APROX.**  
13 psf (63 kg/m<sup>2</sup>)

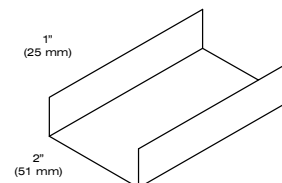
## DETALLES DE INSTALACIÓN TÍPICA



**MONTANTE H**



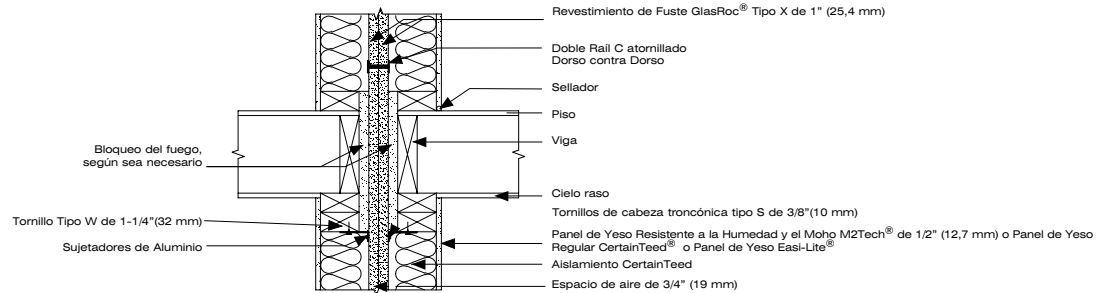
**SUJETADOR DE ALUMINIO ASW**



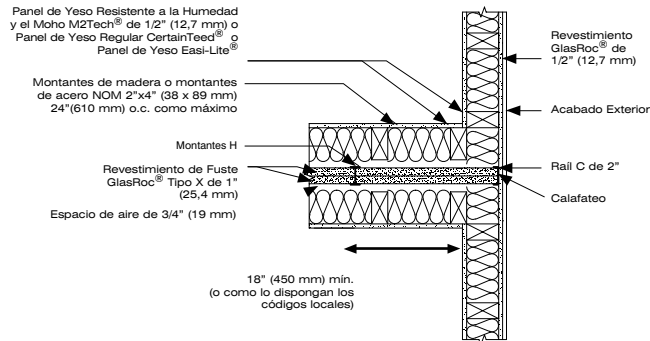
**RAÍL C**

No en escala

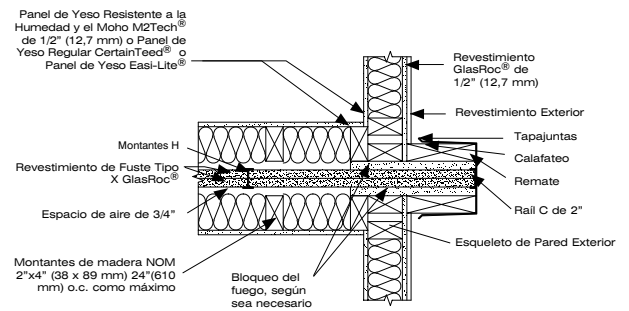
## UBICACIÓN DE LA INTERSECCIÓN DE PISO INTERMEDIO DE LOS SUJETADORES ASW



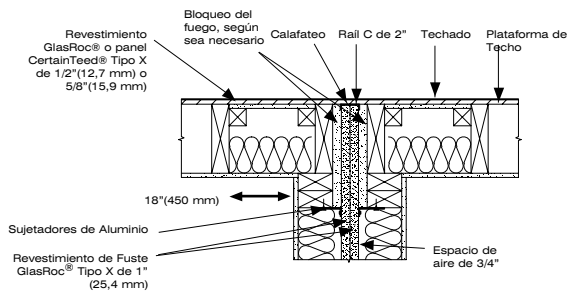
## INTERSECCIÓN DE PARED EXTERIOR



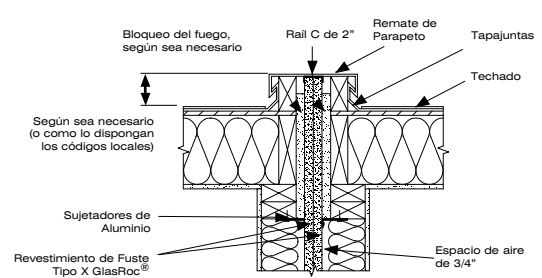
## PARED EXTERIOR SOBRESALIENTE



## DETALLE DE EMPALME TÍPICO DE TECHO



## DETALLE DE PARAPETO TÍPICO DE TECHO



## Especificaciones de Componentes

Revestimiento de Fuste Tipo X GlasRoc®		Acero
Norma	ASTM C1396; C1658; CAN/CSA A82.27	Rail C 25 ga, 2" (51 mm)
Espesor	1" (25,4 mm)	Montante H 25 ga, 2" (51 mm)
Ancho	2' (610 mm)	Sujetador de Aluminio 063" (1,6 mm), 2" (51 mm)
Longitudes	8' (2.440 mm), 10' (3.050 mm), 12' (3.660 mm)	
Peso Aproximado	4,0 psf (19,5 kg/m2)	
Bordes	Doble biselado	

Consulte los códigos locales de construcción para conocer las regulaciones de su área.

## Características de Combustión Superficial

Revestimiento de Fuste Tipo X GlasRoc®		
Norma	Propagación de Llama	Generación de Humo
ASTM E84	0	10 Class A
CAN/ULC-S102	0	20

## Referencias Técnicas

- Códigos Internacionales ICC
- UL U366, ULC W311
- Publicaciones de la Asociación del Yeso GA-214, GA-216 y GA-600
- ASTM E84 (CAN/ULC-S102), E119 (CAN/ULC-S101, E90
- ICC ESR-1338
- Riverbank Acoustical Laboratories TL00-176 y TL00-177
- Código Nacional de Construcción de Canadá

**CertainTeed**  
SAINT-GOBAIN

Gypsum

## Beneficios del Revestimiento de Fuste Tipo X GlasRoc® para Muros Cortafuego de Separación de Áreas

- 12 meses de garantía limitada contra la exposición climática
- Resiste la formación de moho de acuerdo con ASTM D3273 y ASTM G21
- Instalación económica y eficiente
- Se corta y quiebra con facilidad sin necesidad de ninguna manipulación especial
- Con clasificación y homologación UL y ULC para resistencia al fuego
- La facilidad y rapidez de la instalación reduce el tiempo general de construcción y brinda un sistema efectivo en términos de costos
- Construcción liviana
- El menor espesor de pared resulta en mayor superficie de planta
- Clasificaciones de Muro Cortafuego para Separación de Áreas de hasta dos horas con altas clasificaciones STC.



Las características, propiedades o comportamiento de los materiales o sistemas fabricados por CertainTeed aquí descritos derivan de datos obtenidos bajo condiciones de prueba controladas. CertainTeed no otorga ninguna garantía expresa o tácita, en cuanto a sus características, propiedades o comportamiento frente a cualquier variación de tales condiciones durante el proceso de construcción. CertainTeed no asume ninguna responsabilidad por los efectos del movimiento estructural.

™ M2Tech y las marcas del logotipo M2Tech son marcas registradas de CertainTeed Gypsum, Inc. La marca M2Tech está registrada en Estados Unidos. CertainTeed y la frase publicitaria "Quality made certain. Satisfaction guaranteed." (Calidad asegurada. Satisfacción garantizada) son marcas registradas de CertainTeed Corporation. Todas las otras marcas registradas son propiedad de CertainTeed's afiliadas y empresas relacionadas.

AVISO: La información que figura en este documento está sujeta a cambios sin previo aviso. CertainTeed no asume ninguna responsabilidad por cualquier error que pueda aparecer inadvertidamente en este documento



[ **Estar Seguro** ] Merece la pena construir con confianza.™

**SOLICITE INFORMACIÓN ACERCA DE LOS DEMÁS PRODUCTOS Y SISTEMAS CERTAINTEED®**

TECHOS • REVESTIMIENTOS • MOLDURAS • PLATAFORMAS • BARANDAS • CERCAS  
YESO • CIELORRASOS • AISLAMIENTO

[www.certainteed.com/gypsum](http://www.certainteed.com/gypsum)

CertainTeed Corporation  
P.O. Box 860  
Valley Forge, PA 19482

Profesional: 800-233-8990

© 02-2010 CertainTeed Gypsum.  
Impreso en papel reciclado. CTG-2555ES/Rev 05-2015

SAINT-GOBAIN