

**Podkład Anchor Sheet lub Base Ply** Przymocuj mechanicznie lub dokładnie przyklej (samoprzylepnie na gorąco, na zimno lub gorącym lepikiem). Właściwe przyleganie podkładu jest określone wskazanym systemem, wyborem produktu i rodzajem połąci.

**Powłoka zewnętrzna - połać** Dokładnie przyklej (samoprzylepnie, na gorąco, na zimno lub gorącym lepikiem). Właściwe przyleganie jest określone wyborem produktu. Nałóż podkład i powłokę zewnętrzną 2 cale nad skośnym pasem; przyklej tylko do skośnego pasa.

**Obróbka podstawy MOCOWANIE DO ŚCIANY:** Przymocuj mechanicznie podkład Anchor z odstępami środek-środek 12 cali lub przyklej samoprzylepnie podkład, dokładnie przyklej powłokę zewnętrzną (samoprzylepnie, na gorąco, na zimno lub gorącym lepikiem); Zbiorczo przymocuj podkład i powłokę zewnętrzną przy górnej krawędzi cynowymi krążkami z odstępem środek-środek 9 cali; pozostaw na górnej krawędzi wypust 1/4 cala lub nałóż FlintBond® Caulk.

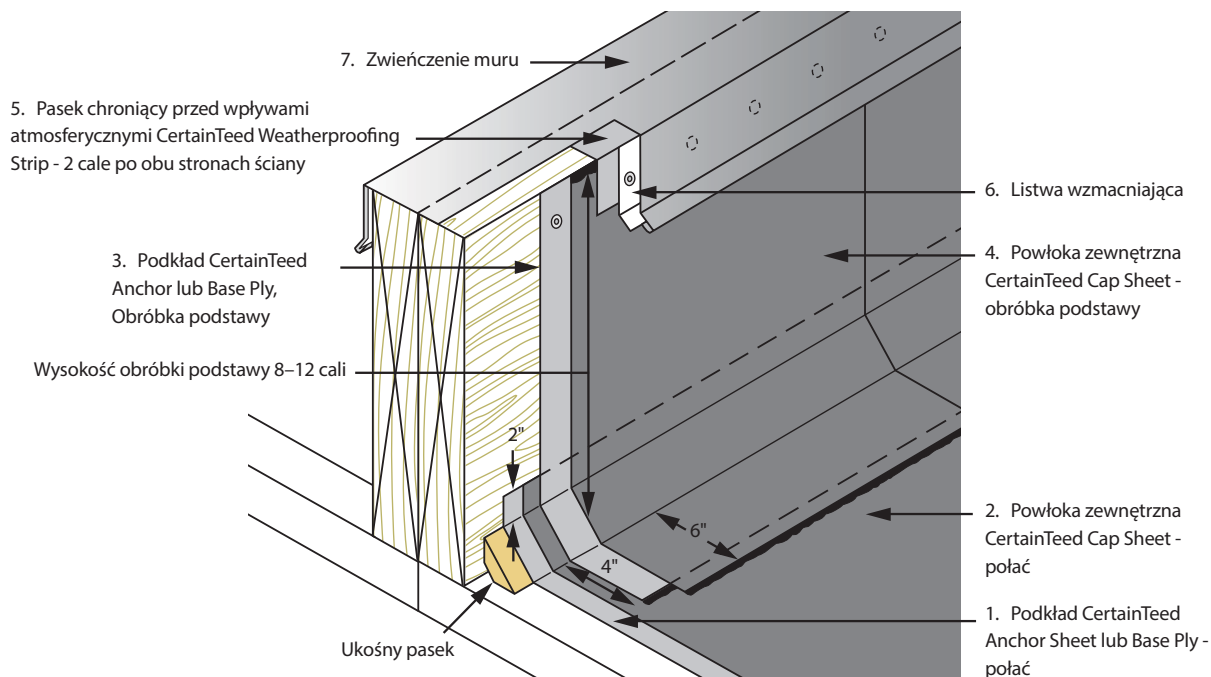
**MOCOWANIE DO POŁACI** Przygotuj granulowaną powierzchnię połąciowej powłoki zewnętrznej (Cap Sheet) w miejscach, gdzie występuje zakładka obróbki podstawy. **W przypadku produktów samoprzylepnych**

**lub układanych na zimno** nałóż FlintBond Trowel na całą powierzchnię zakładki z wypustem 1/4 cala lub (gdy jest zimno<sup>2</sup>) zgrzej w strumieniu gorącego powietrza<sup>2</sup> z warstwą FlintBond Caulk; **przy zgrzewaniu na gorąco (tylko powłoki zewnętrznej<sup>3</sup>)** stop/zeskrob granulki podgrzana kielnią lub narzędziem do obróbki granulowanych powierzchni z pozostawieniem wypustu 1/4 cala; **w przypadku stosowania lepiku na gorąco** nałóż go na całej powierzchni zakładki z wypustem 1/4 cala.

**Pas odporny na wpływy atmosferyczne** Przyklej samoprzylepnie WinterGuard® Metal, WinterGuard® HT lub Flintlastic® PlyBase/MidPly. Zawień 2 cale po obu stronach ściany (mocować grupowo, jeżeli założony jest mieszek).

**Metalowe listwy wzmacniające** Przymocuj mechanicznie w odstępach środek-środek 9 cali przez cynowe krążki.

CertainTeed zaleca taśmowanie wszystkich rolek Base Flashing i Counterflashing, przez całą szerokość rolki w górę lub prostopadle do powierzchni pionowej.



RYSUNEK BEZ ZACHOWANIA SKALI

<sup>2</sup>20°F-49°F (-6.6°C-4.4°C)

<sup>2</sup> Nagrzewaj za pomocą nagrzewnicy powietrza z dwucalową końcówką granulowaną powierzchnią zakładki, jednocześnie dociskając warstwę zewnętrzną silikonowym wałkiem. Za pomocą nagrzewnicy powietrza ustawionej na 480 - 590°C (ustawienia 8-10) podgrzewaj strefę kontaktu, a jednocześnie dociskaj powłokę zewnętrzną wałkiem do granulowanej powierzchni. Rozwiń nakładkę powłoki zewnętrznej w miejscu jej ułożenia przesuwając nagrzewnicę powietrza i idąc naprzód. Nagrzewanie i tempo posuwania się naprzód powinno być takie, by nie wydzielał się dym. Wzdłuż krawędzi nałóż warstwę FlintBond Caulk. Nakładaj dalej zakładkę, 2 cale na przejście.

<sup>3</sup>Jeżeli można ograniczyć potencjalne zagrożenia pożarem, CertainTeed dopuszcza stosowanie otwartego płomienia pod warunkiem, że stosowane jest urządzenie o niskiej mocy (do 50 000 BTU), w sytuacji, gdy potencjalnego zagrożenia pożarem nie można ograniczyć, należy stosować metody pośredniego zgrzewania płomieniem.