

Fiches de données techniques

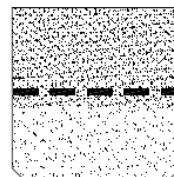
Bardeaux Shadow Ridge™
(Accessoires des arêtes et faîtes)



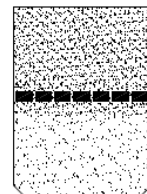
DESCRIPTION DU PRODUIT

Un « bardeau » qui allie durabilité, flexibilité et esthétique. Disponible en dimensions « anglaises » de 12 po x 36 po hors tout, donnant trois bardeaux des arêtes et faîtes de 12 po x 12 po; ou en dimensions « métriques » de 13-1/4 po x 39-3/8 po hors tout, donnant quatre bardeaux des arêtes et faîtes de 13-1/4 po x 9-27/32 po lorsqu'ils sont séparés. La disponibilité dépend de la région de vente.

ANGLAIS



MÉTRIQUE



Ce produit n'est disponible que sous forme de bardeaux résistants aux algues (AR). Les bardeaux résistants aux algues aident à protéger contre les taches ou la décoloration causées par les algues.

Couleurs : La disponibilité des couleurs et des produits peut varier d'une région à l'autre. Veuillez consulter la brochure du produit ou le site Web de CertainTeed pour connaître les couleurs et les dimensions disponibles dans votre région.

Limitations : Utilisez sur les arêtes et les faîtes des toits uniquement après avoir posé des bardeaux de toitures primaires sur les deux platelages de toit qui se croisent. Ces bardeaux sont conçus pour être utilisés avec les bardeaux CertainTeed qui font référence à l'utilisation des bardeaux « Shadow Ridge ». Utilisez les couleurs du produit « Shadow Ridge » qui complètent les couleurs des bardeaux appliqués à la toiture principale. Une demande spéciale scellée à la main est requise pour l'acceptation par Miami-Dade. Contactez l'assistance technique de CertainTeed au 1-800-345-1145 pour plus de détails.

Composition du produit : Les bardeaux Shadow Ridge sont composés d'une base de mat en fibre de verre. Les granules minérales revêtues de céramique sont étroitement enrobés dans un asphalte spécialement raffiné et résistant à l'eau. La version « anglaise » est un bardeau qui doit être séparé en trois bardeaux des arêtes et faîtes individuels, chacun de 12 po x 12 po, en les pliant le long des lignes perforées. La version « métrique » est un bardeau qui doit être séparé en quatre bardeaux des arêtes et faîtes individuels, chacun de 13-1/4 po x 9-27/32 po, en les pliant le long des lignes perforées.

Normes applicables :

ASTM D3018 Type I

ASTM D3462

ASTM E108 Classe A Résistance au feu

ASTM D3161 Classe F - Résistance au vent

ICC-ES ESR-1389 et ESR-3537

Contrôle du produit de Miami-Dade approuvé*
(anglais uniquement)

UL 790 Classe A Résistance au feu

CSA norme A123.5

Approbation du produit en Floride FL5444

*Une application spéciale scellée à la main est requise (contactez le service technique de CertainTeed au 1-800-345-1145 pour plus de détails).

DONNÉES TECHNIQUES

Poids/paquet (approx.) :

Dimensions (général) :

Séparés en morceaux individuels :

Exposition aux intempéries :

Couverture/paquet :

Anglais

65 lb

12 po x 36 po

12 po x 12 po

5 po

30 pi linéaires

Métrique

80 lb

13-1/4 po x 39-3/8 po

13-1/4 po x 9-27/32 po

5-5/8 po

45 pi linéaires

INSTALLATION

Chaque paquet de bardeaux Shadow Ridge est accompagné d'instructions de pose détaillées, y compris des diagrammes. Le double encorbellement accentuera les lignes de toit et améliorera l'aspect général.

ENTRETIEN

Les bardeaux Shadow Ridge ne nécessitent pas d'entretien lorsqu'ils sont posés conformément aux instructions d'application du fabricant. Toutefois, pour protéger l'investissement, toute toiture doit être inspectée régulièrement, au moins une fois par an. Les toits plus anciens doivent être examinés plus fréquemment.

GARANTIE

Ce produit bénéficie d'une garantie limitée contre les défauts de fabrication, qui coïncide avec la garantie du bardeau de chantier avec lequel il est installé.

ASSISTANCE TECHNIQUE

Une assistance technique complète est disponible auprès du service technique de CertainTeed au 1-800-345-1145 ou auprès de votre directeur de territoire local.

POUR PLUS D'INFORMATION

Groupe de support aux ventes : 800-233-8990

Site web : www.certainteed.ca

Consultez notre outil de rédaction de spécifications en ligne, CertaSpec, à l'adresse www.certainteed.ca/certaspec.

Code n°00-11-3337-CA-FRCN

CertainTeed Roofing
P.O. Box 860
Valley Forge, PA 19482

© Copyright CertainTeed Corporation, 2015
Tous droits réservés. Mise à jour : 01-2015

CertainTeed
SAINT-GOBAIN