

FiberCement Trim

1- Almacenamiento y manipuleo

- Certain Teed Trim debe almacenarse en un área cubierta, protegida de la intemperie
- Cuando vaya a almacenar el material coloque previamente sobre el piso unos soportes o una plataforma apropiada
- Si no es posible disponer de un área cubierta apropiada para almacenar el material, construya una plataforma levantada del piso, que permita la circulación del aire por debajo. Cubra el material totalmente con una lona impermeable
- Cuando amarre el material use protectores en las esquinas
- Antes de la instalación verifique que el material este totalmente seco, si esta húmedo déjalo secar
- Levante y transporte el material sujetándolo en los bordes.

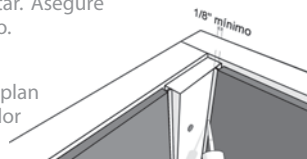


2- Corte

- Use una sierra con dientes de acero-tungsteno
- Para reducir la generación de polvo, utilice preferiblemente herramientas con dispositivo recolector de polvo, nunca utilice agua para lubricar el corte
- Utilice lentes de protección y equipo de protección contra el polvo siempre que use herramientas de corte.
- Certain Teed Trim es pintado en la fábrica por sus 6 lados con un primer sellador al agua para dar una excelente base para pintar. Asegure un máximo comportamiento del producto aplicando un primer o pintura 100% acrílica en todas las áreas de corte hecho in situ.

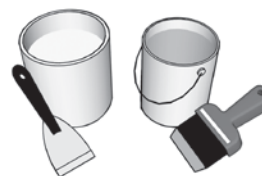
3- Calafateo

- Deje una separación de mínimo 1/8" (3 mm) para el sello o calafateo de las juntas. Use productos de sello o calafateo que cumplan con ASTM C834 o ASTM C920
- El calafateo debe efectuarse de acuerdo a las recomendaciones escritas del fabricante del sellador
- Utilice selladores de alto desempeño, pintables, de bajo módulo de elasticidad.



4- Pintura

- Certain Teed Trim debe de ser pintado
- Utilice siempre pinturas permeables al vapor de agua; el uso de pintura 100% acrílica ofrece muy buenos resultados
- Siga las recomendaciones de aplicación que le suministre el fabricante de la pintura.



5- Acabados

- Para reparar abolladuras, desportillamientos ó pequeñas fisuras, utilice una masilla cementicia apropiada.

6- Tipo de clavos

- Para instalar Certain Teed Trim use clavos resistentes a la corrosión o clavos de acero inoxidable de mínimo 0.133" de espesor, con cabeza de 9/12"
- Los clavos deben de penetrar por lo menos 1" en la madera sólida.
- Certain Teed no es responsable por la resistencia a la corrosión en las fijaciones.

7- Tipo de tornillos

- Si va a fijar Certain Teed Trims a estructuras de acero use tornillos apropiados, resistentes a la corrosión o de acero inoxidable.

8- Fijación

- Las fijaciones deben estar como mínimo a 1" de distancia de los bordes verticales y a 2" de los extremos.
- Las fijaciones deben ser colocadas en forma perpendicular a la superficie del trim y deben penetrar como mínimo 1" a la estructura soporte
- El trim de 3,5" o menos de ancho debe llevar una fijación a cada lado de la pieza en forma escalonada (fig.A)
- El trim de 4" o más debe de llevar una fijación a cada lado, con una separación máxima de 16" (fig. B)

Fig. A $\leq 4"$

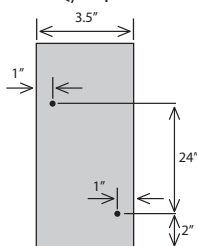
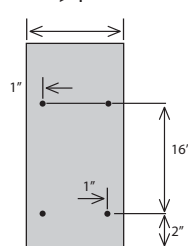
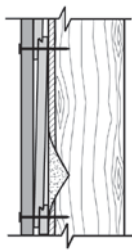


Fig. B $> 4"$



- Siempre comience fijando los trims por un extremo y continúe fijando cada 16" hasta llegar al otro extremo, de esta forma evitará crear tensiones entre las fijaciones. Nunca comience fijando los 2 extremos y luego las fijaciones intermedias.
- Las fijaciones deben de ser colocados al ras.
- No use grapas
- Nunca instale los clavos por los cantos del trim.



No use grapas

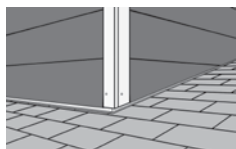


Nunca instale los clavos por los cantos del trim



Quando instale Certain Teed Trim sobre siding traslapado, asegúrese que los clavos que fijan el trim, atraviesan al siding inferior en la zona del traslapo y penetren en la estructura del soporte.

9- Separación con el techo



- Deje una separación de 3/4" como mínimo, entre el techo y los bordes inferiores del trim.
- Instale botaguas de protección entre el techo y las superficies verticales, siguiendo las recomendaciones del fabricante del techo.

10- Separación con el piso



- Certain Teed Trim no debe instalarse en contacto directo con el piso húmedo, losas de concreto u otro tipo de pisos.
- Para conocer acerca de las separaciones apropiadas que deben dejarse, consulte los requisitos de los códigos locales.

IMPORTANTE: Lea y comprenda estas instrucciones antes de aplicar el producto. Ignorarlas o desconocerlas anula la garantía.

Estas instrucciones de instalación están basadas en nuestra experiencia en aplicaciones normales. No se pretende que con estas instrucciones se cubran todas las instalaciones, requisitos de los códigos, detalles constructivos o variaciones. Si tiene preguntas acerca del producto o su conveniencia en un uso particular, contacte Certain Teed o a su oficial de construcción local. Cualquier desviación de estos procedimientos será por cuenta y riesgo del instalador. Para instrucciones específicas sobre reparaciones o restauraciones de trims para casas móviles consulte a Certain Teed.